

# 2025년 5월 동양생명 GA소식

## 25년 05월 주요전략상품 안내

- (무)수호천사 New내가만드는보장보험
- (무)수호천사 치매간병은동양생명보험
- (무)수호천사 5배더행복한종신보험
- 기타안내



※ 본 자료는 사내교육을 목적으로 제작·사용하는 편집자료로서 고객에게 교부하거나 배포할 수 없습니다. 또한, 보험안내자료(광고, 선전물)로 오인토록 사용하는 것은 법규에 의해 책임을 묻고 있습니다. ※ 본 자료에 수록된 내용은 신뢰할 만한 자료 및 정보로부터 얻어진 것이나, 2025년 4월 현재 시점을 기준으로 작성된 자료이므로 내용상 변동성을 배제할 수 없습니다. 따라서 어떠한 경우에도 본 자료는 고객과의 계약 후 결과에 대한 법적 책임소재에 대한 증빙 자료로 사용될 수 없습니다. ※ 기타 문의사항은 동양생명 GA영업팀로 연락주시기 바랍니다. ※ 이 보험계약은 예금자보호법에 따라 예금보험공사가 보호하되 보호한도는 본 보험회사에 있는 귀하의 모든 예금보호대상 금융상품의 해약환급금(또는 만기 시 보험금)에 기타지급금을 합한 금액이 1인당 "5천만원까지"(본 보험회사의 여타 보호상품과 합산) 보호됩니다. 이와 별도로 본 보험회사 보호상품의 사고보험금을 합산한 금액이 1인당 "5천만원까지" 보호됩니다. 단, 보험계약자 및 보험료 납부자가 법인이면 보호되지 않습니다.

## ▶ **(무)수호천사 NEW(간편)내가만드는보장보험**

### » **바쁜 현대인을 위한 단기입원비 집중보장 특약**

※ 1인실입원특약, 입원간병인사용특약, 입원특약 (1일이상~3일)

### » **상급종합병원 3대주요치료비(10년 보장) & 비급여 치료 특약 출시 및 경쟁력 강화**

①상급종합병원 및 국립암센터 암주요치료비/ ②기갑제외암주요치료비/③상급종합병원 2대질환주요치료비/④상급종합병원 응급실내원  
→비급여항암방사선, 비급여(기/갑)제외항암방사선/ 계속받는항암방사선/ 계속받는비급여항암방사선 가입한도 확대

### » **경증 7가지 질병만 제외한 질병수술특약 신설** → **상급질병수술특약(특정 7대제외), 질병수술특약(특정 7대제외)**

※ 특정 7대 질환: 백내장, 대장용종, 후각특정질환, 피부종양, 특정피부질환, 하지정맥류, 유방의 비대

### » **가족력을 대비한 선택암 담보특약 (간암/대장암/위암/폐암)진단특약 신설**

### » **입원간병인사용특약 한도축소 안내**

→입원간병인사용일당(요양병원제외): 15만 → **10만**, 입원간병인사용일당(간호간병통합서비스): 7만 → **5만**

입원간병인사용일당(요양병원제외) 가입시 **최소보험료 4만원**, 위험직1급 가입제한

## ▶ **(무)수호천사 암치료는 동양생명보험**

### » **(갱)상급종합병원 3대주요치료비(10년 보장) & 비급여 치료 특약 출시 및 경쟁력 강화**

①상급종합병원 및 국립암센터 암주요치료비/ ②기갑제외암주요치료비/③상급종합병원 2대질환주요치료비/④상급종합병원 응급실내원  
→비급여항암방사선, 비급여(기/갑)제외항암방사선/ 계속받는항암방사선/ 계속받는비급여항암방사선 가입한도 확대

### » **(갱)저렴한 보험료로 가족력을 대비한 담보특약 (간암/대장암/위암/폐암)진단특약 신설**



## ▶(무)수호천사치매간병은동양생명보험

» 가장 많이 받는 장기요양 재가 세분화

→ 장기요양(1-5등급)방문요양보장특약 → 최대 30만원

장기요양(1-인지지원등급)복지용구보장특약 신설 → 최대 30만원

» 장기요양(1~인지지원등급)주야간보호보장 70세까지 최대 60만원 한도 유지(110세 보장)

## ▶(무)수호천사5배더행복한종신보험 **NEW**

» 사망보험금 500% 체증

→ 납입 15년 시점 가입금액 500%까지 체증 → 1~11년까지 매년 30% 체증/ 11~15년 매년 20% 체증

» 높은 해약환급금 보증가능

→ 10년 시점 해약환급금 110%, 15년 시점 해약환급금 120%

» 연금전환기능 추가 탑재

→ 5배플러스종신연금형, 암케어연금

» 다양한 기능 탑재

→ 5배플러스종신연금형, 암케어연금, UL종신전환, 추가납입특약, (암)납입면제특약, (암)보험료환급특약



## 2025년 5월 주요상품 **Line Up** (GA)

### 종신 / 정기보험

NEW알뜰플러스종신보험

HIT

NEW간편알뜰플러스종신보험

5배더행복한종신보험

NEW

내가만드는유니버설종신보험

VIP플러스정기보험

### 어린이 건강보험

꿈나무우리아이보험

### 건강보험

NEW내가만드는보장보험

HIT

NEW간편내가만드는보장보험

암치료는동양생명보험(갱신형)

치매간병은동양생명보험

HIT

NEW실속하나로암보험

급여실손의료비보장보험(갱신형)

※ 상품명 앞 "무배당 수호천사" 표기 생략





## 25년 05월 주요상품안내

▶ 원하는 특약만 내맘대로 가입하는 **원조 DIY보험**

# (무)수호천사 NEW(간편)내가만드는보장보험





## 3.10.5 / 3.10.10 보다 **저렴한** NEW간편내가만드는보장보험 **3.6.5 출시!!!**

무사고전환

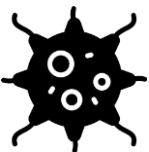
\* 305→315→325→335→345→365(신설) [표준체 전환 가능]



**3** 개월 내 질병진단, 입원필요소건, 수술필요소건, 추가검사필요소건 여부



**N** 년내 입원,수술여부(수술여부는 5월 한시 고지만 시행)



**5** 년내 질병 \* 여부 \* 암/협심증/심근경색/뇌졸중/간경화/심장판막증/투석중인만성신부전증

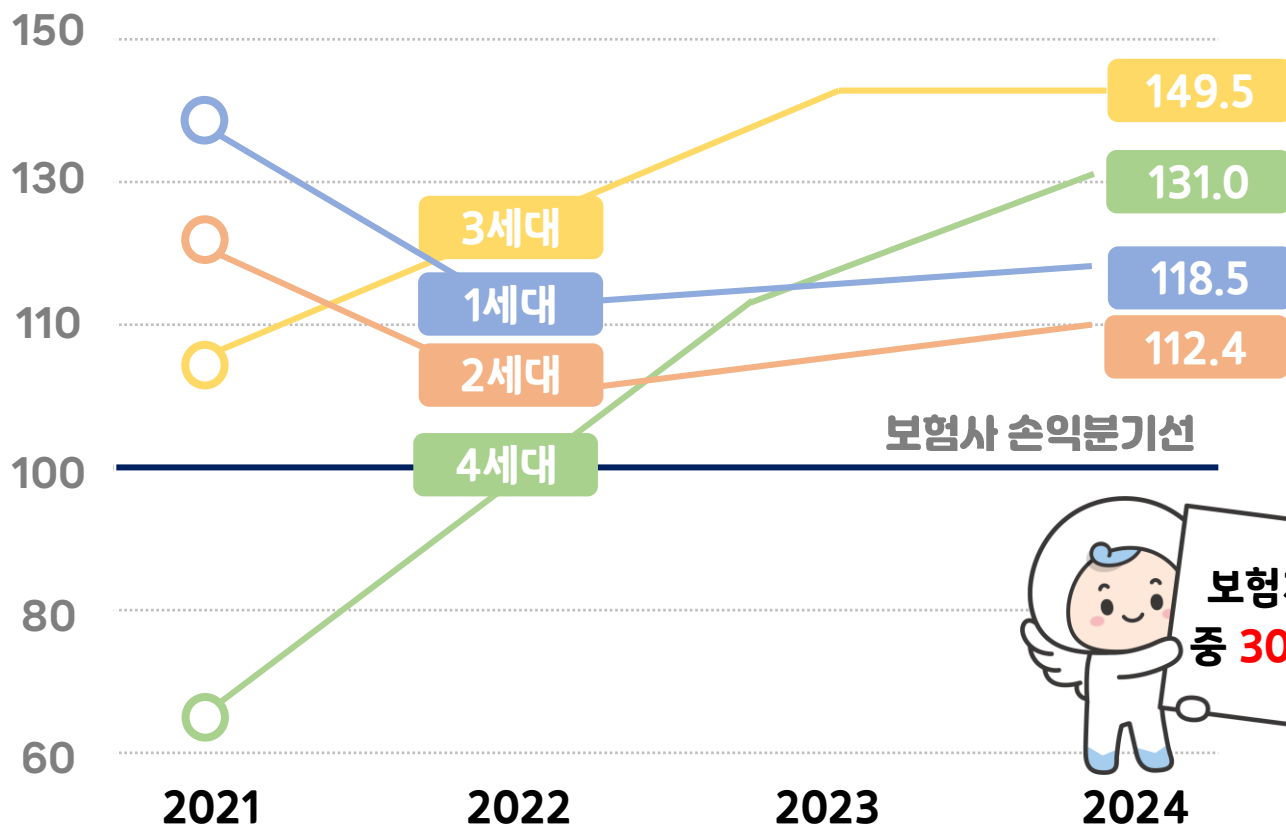
## ▶ 간편내가만드는보장보험 3.6.5 VS 타사 3.10.5 보험료 비교

※40세 남자, 종신만기기준, 20년납,간편내가만드는보장보험,간편심사형(3.6.5),해약환급금미지급형,입원간병인 평준형 기준

구분	특약명	가입금액	동양생명 (3.6.5)	A생명 (3.10.5)	B생명 (3.10.5)	C생명 (3.10.5)	D생명 (3.10.5)
진단	암진단	1,000만	12,821원	14,900원	12,360원	12,170원	12,880원
	소액암	200만	604원	620원	702원	742원	800원
	뇌혈관진단	1,000만	11,761원	8,310원	7,700원	11,420원	10,050원
	허혈성진단	1,000만	6,974원	6,730원	7,490원	10,790원	7,900원
치료	암주요치료비 (기/갑제외)	1,000만	19,960원	24,200원	20,940원	33,110원	20,670원
	2대질병 주요치료비	1,000만	13,324원	12,800원	17,130원	24,280원	13,510원
	상급병원 암주요치료비 (기/갑제외)	1,000만	12,600원	17,100원	17,570원	22,630원	12,720원
	상급병원 2대주요치료비	1,000만	6,296원	6,400원	-	11,560원	5,760원
수술 입원	ALL-RISK 수술비	10만	2,718원	2,808원	2,780원	2,900원	2,840원
	입원간병인 (요양제외)	10만	8,270원	7,840원	6,830원	8,200원	7,190원
	입원간병(요양)	5만	8,140원	6,814원	5,530원	8,875원	6,315원
	간호간병통합	3만	3,342원	3,648원	4,257원	5,373원	2,520원

타사 3.10.5와 동일한 수준의 보험료 일부특약 3.10.5보다 저렴!!

## <실손보험 세대별 위험 손해를 추이>



출처: 보험연구원 2024상반기 통계자료

10대 비급여 지급금액		
구분		금액
1	물리치료	21,291
2	백내장 수술	903
3	비급여 주사제	6,334
4	척추관련 수술	6,334
5	재판매가능 치료재료	2,830
6	발달지연	1,129
7	유방질환 (맘모통 등)	1,599
8	하지정맥류	1,147
9	생식기질환 (하이푸시술 등)	1,013
10	비발브재건술	695

출처: 보험연구원 2024상반기 통계자료



손해율을 줄이기 위해 **경증 & 비급여 보장**을 점차 줄인다

## ✓ 5세대 실손보험 개편안

### 비급여, 실손보험 개혁안 요약

남용우려가 큰 비급여 진료  
관리급여로 전환

관리급여 진료의 본인부담률 상향  
(90%~95%)

경증 비급여 진료의 자기부담률상향  
(30% → 50%)

비급여 진료 명칭 표준화 및 환자  
동의서 의무화

미용, 성형 비롯한 보험금  
미지급 사유 확대



	현행(4세대)	개선안	
		중증 비급여(특약1)	비중증 비급여(특약2)
적용대상	제한없음	중증질병,상해	비중증질병,상해
보장한도	연간 5천만원 입원: 회당 한도 없음 통원: 회당 20만원	현행동일	보장한도축소 예) 연 1천만원, 일당 20만원, 회당 300만원
본인부담	입원: 30% 통원: MAX(30%, 3만원)	현행동일	본인부담 상향 예) 입원 50%/ 통원 MAX(50%, 5만원)
보험금 미지급	미용, 성형등	현행동일	보험금 미지급 사유 확대 예) 현행동일 + 신규 비등재 비급여



경증 질병관련 보장축소 → 경증질병관련 대비가 필수



## <1인당 연간 의료기간 방문횟수>

단위: 일

연도	2018	2019	2020	2021	2022	2023
전체	20.16	21.19	18.71	18.61	20.57	21.24
입원	2.89	2.91	2.74	2.69	2.64	2.70
외래	17.72	18.28	15.97	15.92	17.93	18.54



국민 1인당 연간 평균 입원횟수

**약 3일**

※출처: 국민건강보험공단 「건강보험통계」



엇게 유일 3일 입원 특약 !!

※ 타사의 경우 ※

입원, 1인실입원, 입원간병인 특약 가입시

단기 집중치료 특약 無

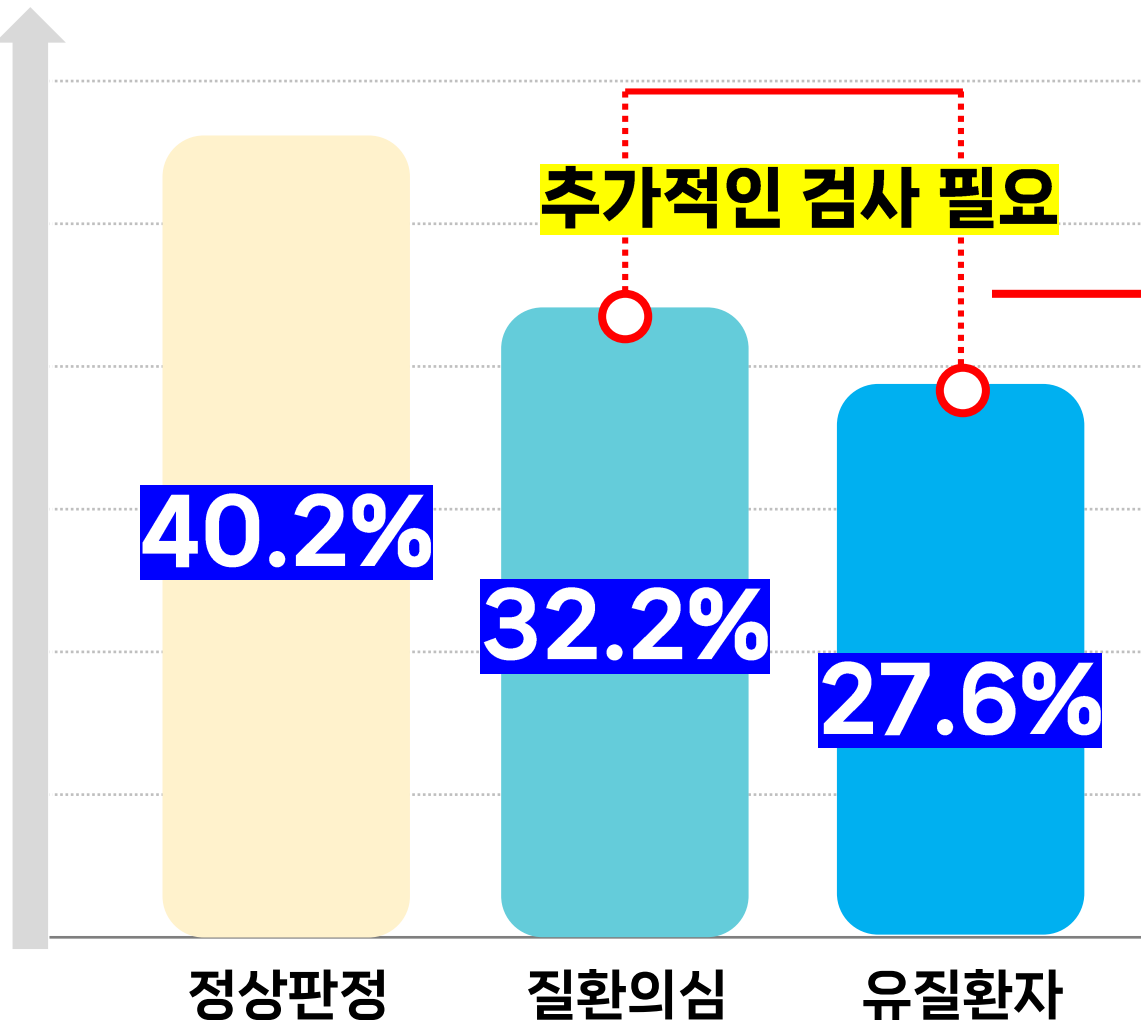
필요한 만큼만 가입하자!

## <단기집중치료 3일 입원담보 보험료>

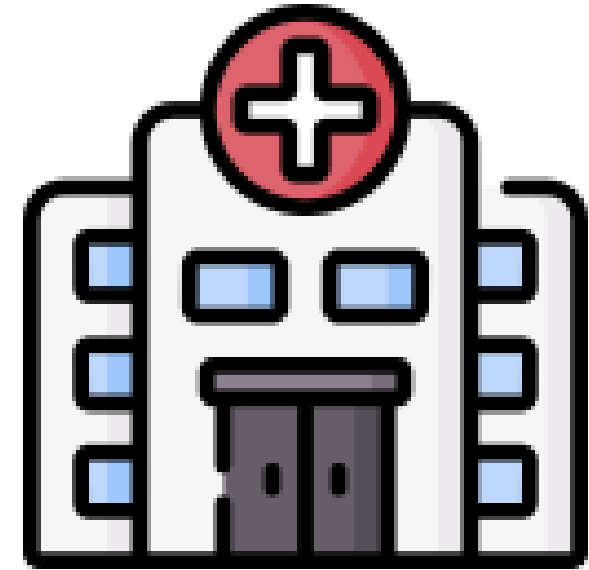
※가입기준: 가입금액 1만원, 남자, 40세, 종신만기, 20년납, 일반심사형, 해약환급금미지급형기준

		보험료
입원	1일이상 3일한	889원
1인실입원	1일이상 3일한	109원
입원간병인사용	1일이상 3일한	460원(5만원 가입기준)

## < 2023년 종합건강검진 판정결과 >



※ 국민건강보험공단 2023 건강검진 통계연보



단기 입원, 입원간병인 필요한 이유

건강검진 後 조직검사시  
평균 2~3일 입원

&

국민 1인당 평균 입원횟수  
3일

## 바쁜 직장인이 챙겨야 하는 두 가지 시간 & 건강



&



바쁜 직장인을 위한 건강검진 대비  
단기입원 + (상급)질병수술비특약 직장인 PLAN



NEW(간편)내가만드는보장보험 직장인 PLAN

구분	각 특약 가입한도	일반심사형	간편심사형(3.6.5)
질병수술특약	40만원	40만원	40만원
질병수술특약(특정 7대질환제외)	100만원/ 61세이상 70만원	60만원	60만원
상급질병수술특약	70만원	70만원	70만원
상급질병수술특약(특정 7대질환제외)	100만원/ 61세이상 70만원	80만원	80만원
입원특약(1일이상 3일한도)	3만원	3만원	3만원
1인실입원특약(1일이상 3일한도)	10만원	10만원	10만원

[기준: 해약환급금미지급형, 20년납, 종신만기기준, 일반심사형,간편심사형(3.6.5),월납]

< 일반심사형 설계 >

< 간편심사형(3.6.5) 설계 >

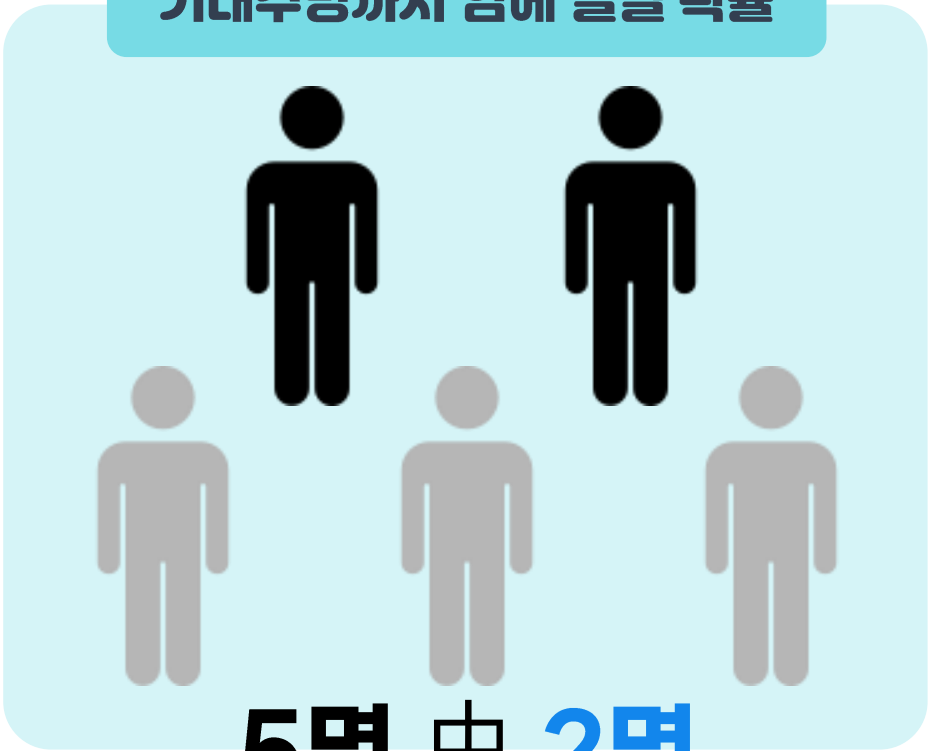
보험료	남	여	남	여
30세	19,144원	24,145원	23,477원	28,710원
40세	22,715원	26,883원	27,827원	32,764원
50세	26,222원	28,345원	31,671원	34,909원
60세	29,039원	27,495원	35,173원	33,057원

2024년 기준 대한민국 평균 기대수명

남자 → 79.9세

여자 → 85.6세

기대수명까지 암에 걸릴 확률



5명 中 2명

기대수명까지 암에 걸릴 확률



3명 中 1명

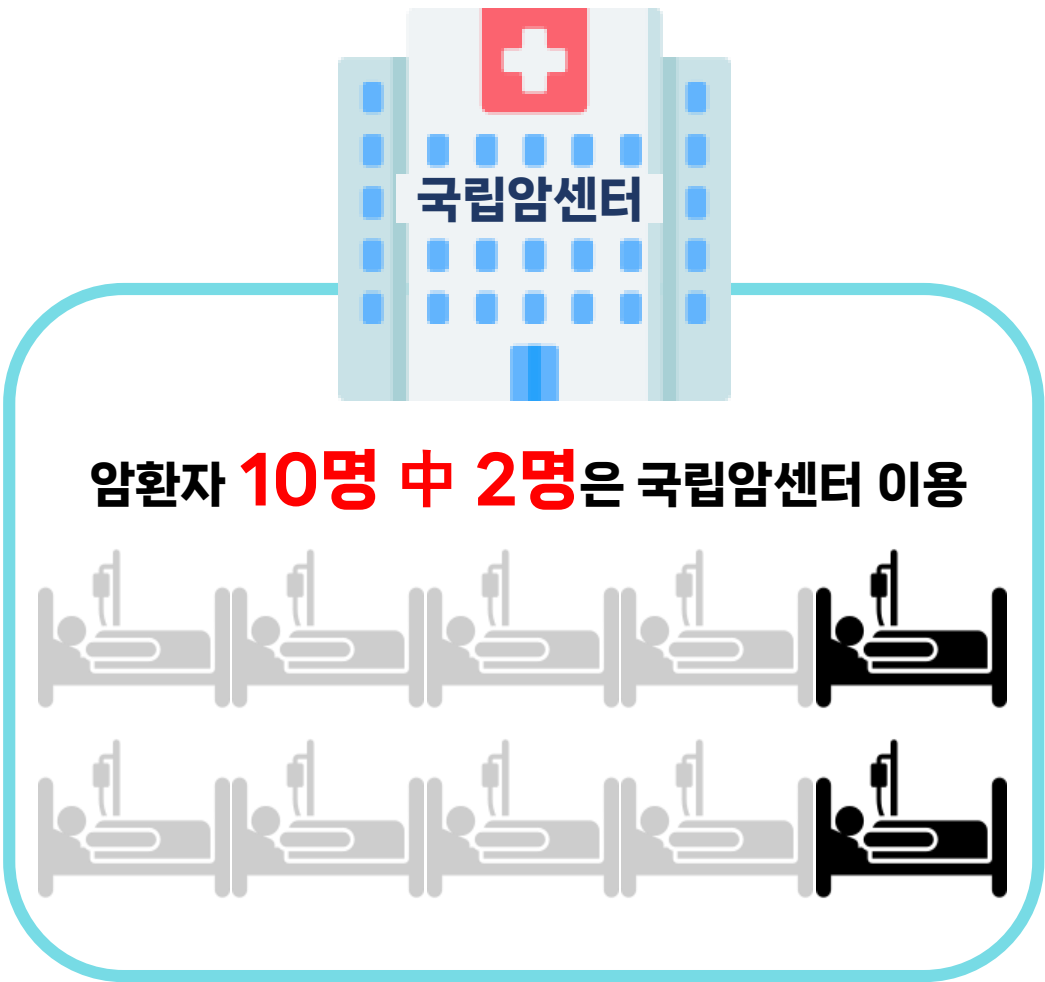
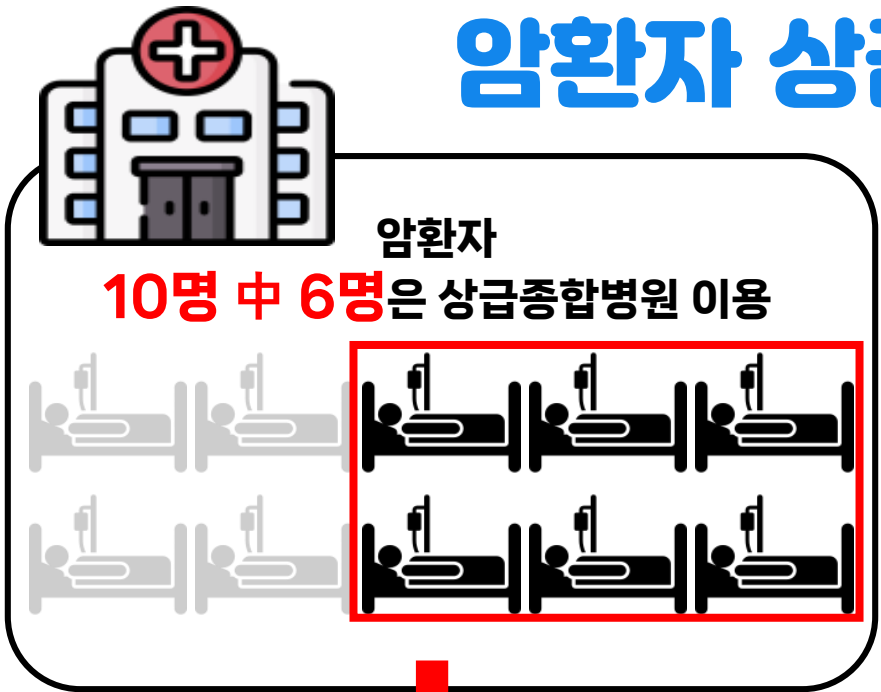
기대수명까지 생존시 암걸릴 확률 38%

※출처: 2022 국가암등록통계



# 암환자 상급종합병원 이용현황?

## 암환자 상급종합병원 이용 현황



※출처: 2022 국가암등록통계

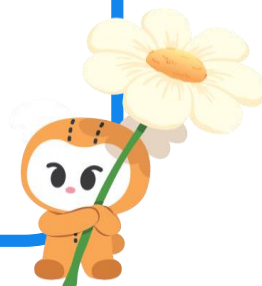
## 암치료시 가장 돈이 많이드는 치료는? **비급여!!**

### 비급여 치료란???

건강보험에서 보장하지  
않는 항목



비급여 항목 치료시  
**환자가 전액 부담**  
**치료비 부담 ↑**



### 암 치료시 비급여 분류 치료

○ **항암방사선약물치료**

○ **표적항암방사선약물치료**

○ **중입자치료**

○ **항암방사선세기치료**

EX) 표적항암방사선 약물치료 10회 기준 치료비  
→ **2,000만원 ~ 5,000만원**

## 항암방사선약물치료 암환자 10명 중 9명

### 대한민국의 現 상황

치료를 완치 확률 72.9%  
암 환자 가족 중 87%  
치료를 중단하거나 연기를 고민



중입자 치료시 12회  
5,500만원  
표적항암약물치료 12회  
2,000~5,000만원

### 상급종합암주요치료비 + 비급여항암방사선 특약

항암방사선약물치료



표적항암방사선약물치료



중입자치료



항암방사선세기치료



암에 걸려도 치료자금 대비가능!!

※출처: 2022 국가암등록통계

## NEW내가만드는보장보험 신규특약 NEW간편내가만드는보장보험

개정 및  
신규특약  
내용



1



상급종합병원 암주요치료비 특약 신설 → **국립암센터**도 보장!

**최대 10년 보장 (최대 5억원 보장)**

2



상급종합병원 2대주요치료비

**최대 10년 보장 (최대 5억원 보장)**

3



비급여 항암방사선약물특약 신설

**비급여 최대 4,000만원 가입 가능**

타사 암주요치료비 비교

구분		동양생명	A사	B사	C사	D사	G사	I사
담보구분	일반	0	0	0	0	0	0	0
	종합	X	X	X	X	0	X	X
	상급	0 (국립암센터)	0 (국립암센터)	0	0 (국립암센터)	0	0	0
보장기간		10년, 연 1회	10년, 연 1회	10년, 연 1회	5년/10년, 연 1회	10년, 연 1회	5/10년(상급 10년), 연 1회	10년, 연 1회
암주요치료비	일반암	5천 (일반+상급)	3천 (일반+상급)	3천 (일반+상급)	3천 (일반+상급)	2천 (일반+종합+상급)	3천 (일반+상급)	3천 (일반+상급)
	소액암	1천 (일반+상급)	600 (일반+상급)	600 (일반+상급)	600 (일반+상급)	400 (일반+종합+상급)	600 (일반+상급)	600 (일반+상급)
	최대보장금액	5억원	3억 6천	3억 6천	3억 6천	2억 4천	3억6천	3억 6천

일반암 5억 소액암 1억으로 국립암센터 이용까지 보장



# 상급암주요치료비 + 비급여항암방사선특약 암치료 PLAN



## <암 치료비 업셀링 PLAN>

구분	가입금액
주계약	100만
상급종합병원및국립암센터암(기갑제외)주요치료비	2,000만원
상급종합병원및국립암센터암주요치료비	400만원
계속받는 비급여항암방사선약물	1,000만원
비급여 항암방사선약물(기갑제외)	1,000만원
비급여 항암방사선약물	1,000만원

## <공백없는 암 PLAN>

구분	가입금액
주계약	100만
암(소액암제외)진단비	1,000만원
소액암진단비	200만
암주요치료비	100만
암(기갑제외)주요치료비	1,000만
비급여 항암방사선약물(기갑제외)	500만
비급여 항암방사선약물	500만



## <암치료비 업셀링 PLAN>

※가입기준: 해약환급금미지급형, 일반심사형, 종신만기, 20년납, 월납 기준

구분	30세		40세		50세		60세	
	남	여	남	여	남	여	남	여
주계약	1,399원	1,186원	1,853원	1,546원	2,516원	2,059원	3,536원	2,815원
상급종합병원및국립암센터암 (기갑제외)주요치료비	17,100원	16,800원	23,520원	21,360원	32,160원	22,260원	45,620원	23,280원
상급종합병원및국립암센터 암주요치료비	3,568원	3,440원	4,916원	4,388원	6,720원	4,580원	9,544원	4,812원
계속받는 비급여항암방사선약물	2,096원	2,549원	2,734원	3,100원	3,481원	3,456원	4,173원	3,338원
비급여항암방사선약물(기갑제외)	900원	973원	1,185원	1,122원	1,516원	1,231원	1,840원	1,304원
비급여항암방사선약물	906원	987원	1,194원	1,139원	1,528원	1,250원	1,856원	1,324원
합산보험료	25,969원	25,935원	35,402원	32,655원	47,921원	34,836원	66,569원	36,873원

암진단, 암주요치료비가 있다면? **업셀링 PLAN**

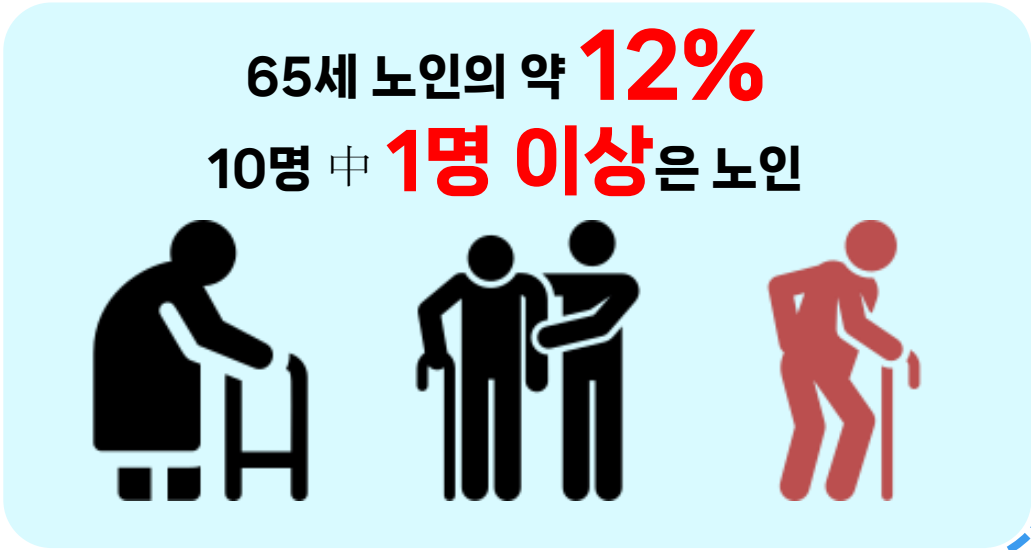


## <공백없는 암 PLAN>

※가입기준: 해약환급금미지급형, 종신만기, 일반심사형, 20년납, 월납 기준

구분	30세		40세		50세		60세	
	남	여	남	여	남	여	남	여
주계약	1,399원	1,186원	1,853원	1,546원	2,516원	2,059원	3,536원	2,815원
암(소액암제외)진단비	8,658원	8,113원	11,732원	10,051원	16,024원	11,126원	22,208원	11,984원
소액암진단비	489원	1,321원	536원	1,259원	569원	1,050원	601원	884원
암주요치료비	1,425원	1,345원	1,962원	1,712원	2,680원	1,798원	3,810원	1,902원
암(기타피부암,갑상선제외)주요치료비	13,520원	12,930원	18,630원	16,450원	25,530원	17,280원	36,330원	18,160원
비급여 항암방사선약물	453원	493원	597원	569원	764원	625원	928원	662원
비급여 항암방사선약물(기갑제외)	450원	486원	592원	561원	758원	615원	920원	652원
합산보험료	26,394원	25,874원	35,902원	32,148원	48,841원	34,553원	68,333원	37,059원

암진단 + 암치료비 +비급여항암방사선약물치료까지 공백없는 암 PLAN



병원별 병상수 비율

구분	비중
상급종합병원	7.9%
종합병원	18.3%
병원	21.7%
요양병원	43.6%
의원	8.5%

※ 출처: 국민건강보험공단 2023

요양병원 환자 증가추이



가장 많아가는 요양병원 한달 평균 본인부담금은?  
이유는비급여인간병비!!!



요양원  
X2

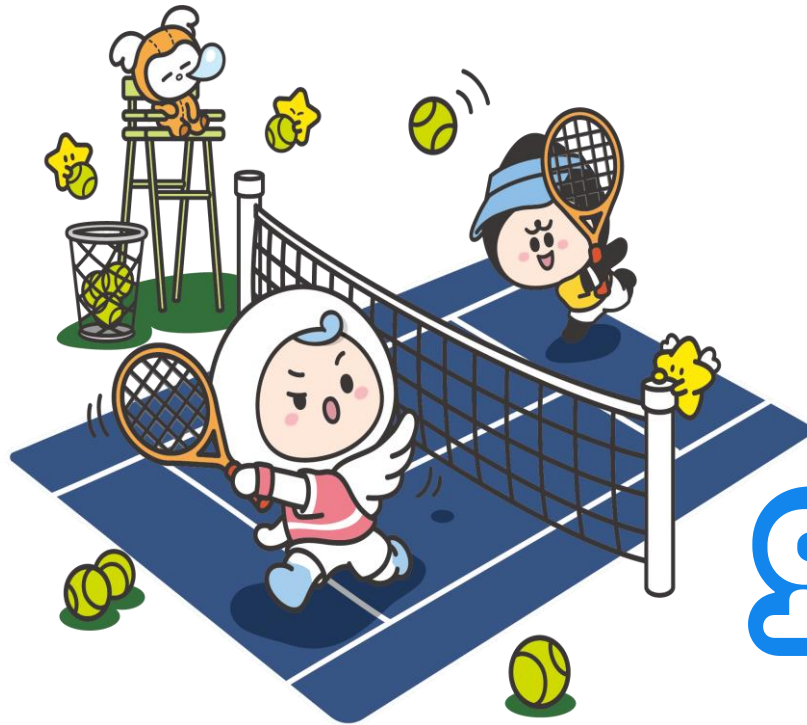
WHY??

요양병원 한달 평균 비용  
160 ~ 200만원

	요양병원
적용보험	국민건강보험 적용
의료 인상 주여부	0
입원비	등급/나이 상관없이 80% 국민건강보험에서 지급
간병비	본인이 100% 부담
간병 담당자	간병사(일정교육이수)
식비	본인부담 50%

요양병원 8만원 가입시 30일 기준 240만원 수령 가능





돌봄과 간병을 한번에!!  
입원간병인사용특약

+

요양병원입원특약

## 요양병원 8만PLAN

※NEW내가만드는보장보험, 20년납, 일반심사형, 종신만기기준



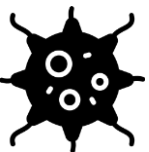
① 주계약

40세 여부터 제외



② 요양병원입원특약

③ 입원간병인사용특약\_체증형 1형(요양병원제외)



④ 입원간병인사용특약\_체증형 2형(요양병원)

⑤ 입원간병인사용특약\_체증형 3형(간호간병통합서비스)

100만원

<보험료 예시>

3만원

5만원

5만원

5만원

구분	남	여
30세	23,444원	32,083원
40세	30,834원	26,192원
50세	40,814원	36,125원
60세	54,056원	48,814원



## 2023년 주요 암종별 사망률

암종	사망자수	[%]
폐암	18,646	21.9%
간암	10,136	11.9%
대장암	9,348	11.0%
췌장암	7,693	9.0%
위암	7,229	8.5%
담낭 및 기타담도암	5,500	6.5%
유방암	2,849	3.3%
전립선암	2,549	3.0%

상위 5개 암  
62.3%

## 가족력으로 인한 질병 발생확률

1. 폐암 → 2~3배 증가
2. 간암 → 2~3배 증가
3. 대장암 → 3~4배 증가
4. 췌장암 → 2~3배 증가
5. 위암 → 2배 증가



**가족력이 있다면 위험한 암부터 저렴한 가격에 보장받자!!**

## 저렴한 가격으로 가족력 암보장 업셀링 PLAN

구분	폐암 가족력 업셀링 PLAN	간암 가족력 업셀링 PLAN	대장암 가족력 업셀링 PLAN	위암 가족력 업셀링 PLAN
주계약	100만원	100만원	100만원	100만원
암(소액암제외)진단비특약	1,000만원	1,000만원	1,000만원	1,000만원
소액암진단비특약	200만원	200만원	200만원	200만원
간암진단특약	-	5,000만원	-	-
대장암진단특약	-	-	5,000만원	-
폐암진단특약	5,000만원	-	-	-
위암진단특약	-	-	-	5,000만원



※가입기준: 해약환급금미지급형, 20년납, 일반심사형, 종신만기기준

구분	폐암 가족력 업셀링 PLAN		간암 가족력 업셀링 PLAN		대장암 가족력 업셀링 PLAN		위암 가족력 업셀링 PLAN	
	남	여	남	여	남	여	남	여
40세	26,601원	20,586원 (일반 1200 + 소액 200 가입)	22,386원	21,565원 (일반 1500 + 소액 300 가입)	26,546원	21,341원	28,041원	20,296원
50세	36,834원	21,725원	29,919원	24,278원 (일반 1500 + 소액 300 가입)	34,869원	24,780원	37,384원	23,120원
60세	51,725원	24,823원	38,770원	20,593원	45,665원	27,968원	48,930원	26,108원

## 25년 05월 주요상품안내②

▶ 메가히트!! 더 업그레이드된 남다른 **노치원 보장의**

# (무)수호천사 치매간병은동양생명보험 안내



# 장기요양 재가 및 시설관련 보험 꼭 필요한가 ?

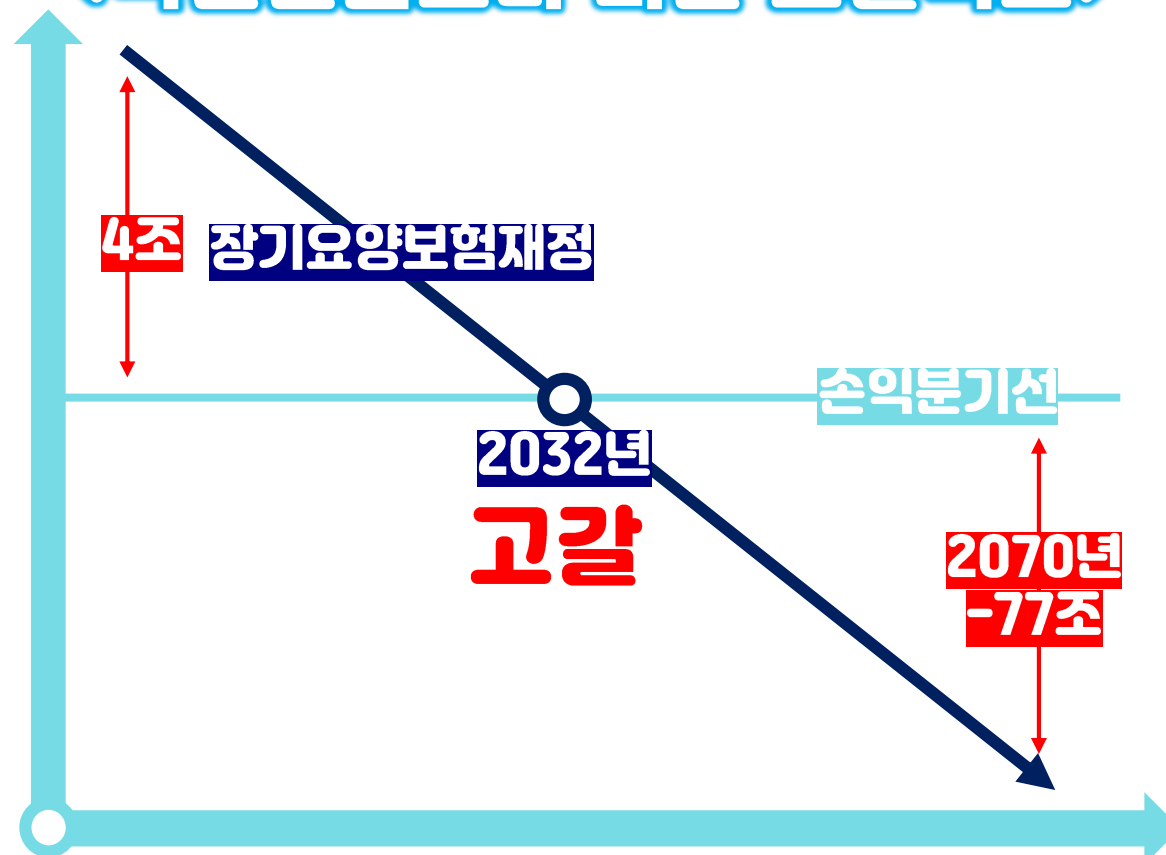


## <장기요양보험 수급자 현황>

연도	비중
2019년	111만명
2020년	118만명
2021년	128만명
2022년	135만명
2023년	143만명

꾸준히 증가

## <국민연금보다 빠른 고갈속도>



※출처: 국회예산정책처



## 장기요양 재가급여 등급별 이용현황

구분	비중
1등급	36.7%
2등급	49.5%
3등급	72.0%
4등급	95.1%
5등급	97.7%

※ 출처:건강보험공단 '2023노인장기요양보험 통계연보'



“고령자 10명 중 1명은  
장기요양 수급자”



5등급 수급자

최대 97.7% 재가를 이용

전체 장기요양 수급자

약 77.4% 재가를 이용

※ 출처:건강보험공단 '2023노인장기요양보험 통계연보'

## 재가급여란 ??



방문요양

방문목욕

방문간호

주야간보호

단기보호

복지용구



### 재가급여 서비스 내용

씻기, 식사, 청소 등 도와주는 서비스

두 명이 목욕설비로 목욕서비스

간호, 진료의 보조, 요양에 관한 서비스

장기요양기관에서 심신기능 유지

최대 9일 시설에서 생활 후 가정으로 옴

지팡이, 휠체어 등  
일상생활용구 구매 및 대여





## <장기요양 서비스 이용률>

구분	이용률
방문요양	21.8%
방문목욕	5.0%
방문간호	1.1%
단기보호	0.2%
노인요양시설	0.5%
복지용구	15.3%

## <지난 1개월 재가 사용현황>

구분	방문요양	방문목욕	방문간호	주야간보호
이용률	77.8%	21.8%	3.9%	20.5%
평균 이용시간	2.9	1.0	0.7	8.1

이용률 높을수록

장기요양재가도  
특화된  
보장필요



※ 출처: 2022한국보건사회연구원



그래서 준비했습니다!!  
동양생명 新 특약



장기요양(1~인지지원등급)복지용구보장  
**최대가입 30만원**  
장기요양(1~5등급)방문요양보장  
**최대가입 30만원**

## 인지지원부터 보장가능

장기요양 (1 ~ 인지지원등급) 진단비 → **최대 1천만원**  
주야간 보호보장 70세까지 → **최대 60만원**  
복지용구 → **30만원씩** 가입가능

➔ 인지지원진단시 일시금 **1천만원** + 월 **90만원씩**

▶ 치매간병은동양생명 추천특약

구분	최대가입한도
장기요양 진단비(1~인지지원등급)	1,000만원
장기요양(1~인지지원등급)주야간보호보장	60만원
New 장기요양(1~인지지원등급)복지용구보장특약	30만원
New 장기요양(1~5등급)방문요양보장특약	30만원
장기요양(1~3등급)시설급여보장특약	100만원
장기요양(1~5등급)재가급여특약	100만원



해약환급금미지급형

치매간병은 동양생명

세 가지

추천 PLAN



<강화 PLAN>

<인지지원부터 보장 PLAN>

<시설 + 재가 PLAN>

구 분	<가동 PLAN>	<장기요양재가 강화 PLAN>	<인지지원부터 보장 PLAN>	<시설 + 재가 보장 PLAN>
주계약	100만원	100만원	100만원	100만원
장기요양 진단비(1~인지지원등급)	-	-	1,000만원	-
장기요양(1~인지지원등급)주야간보호보장	60만원	60만원	60만원	60만원
장기요양(1~인지지원등급)복지용구 보장특약	-	30만원	30만원	30만원
장기요양(1~5등급)방문요양보장특약	-	30만원	30만원	30만원
장기요양(1~3등급)시설급여보장특약	-	-	-	50만원
장기요양(1~5등급)재가급여특약	50만원	30만원	-	50만원
보험료납입면제특약(장기요양(1~5 등급))				

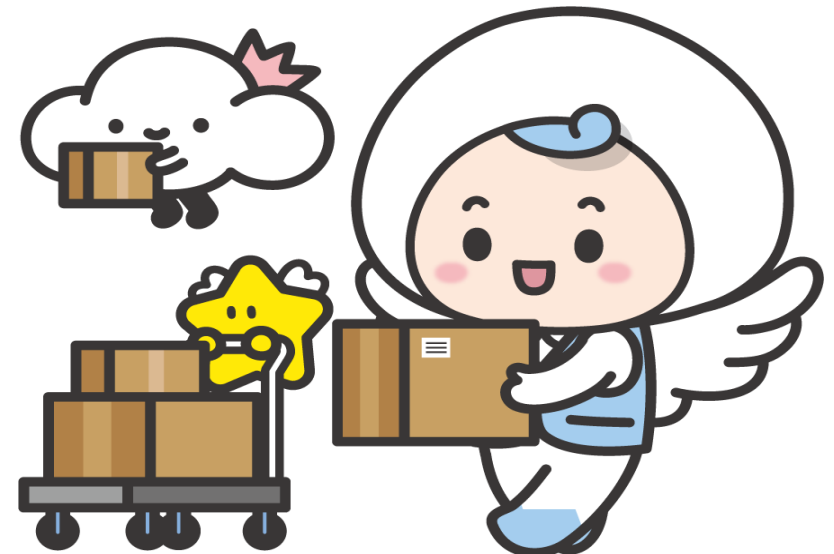
## <65세 미만가동 PLAN>

※가입기준: 해약환급금미지급형, 종신만기, 타 특약 110세 만기, 일반심사형, 20년납, 월납 기준

구분	40세		50세		60세	
	남	여	남	여	남	여
주계약	2,032원	1,738원	2,661원	2,232원	3,613원	2,936원
장기요양(1~인지지원등급)주야간보호보장	3,756원	8,478원	5,298원	11,742원	7,878원	16,608원
장기요양(1~5등급)재가급여특약	16,900원	34,400원	23,805원	47,590원	35,275원	67,295원
보험료납입면제특약(장기요양(1~5등급))	38원	41원	391원	645원	3,274원	미가입
합산보험료	22,726원	44,657원	32,155원	62,209원	50,040원	86,839원

## <65세 이상가동 PLAN>

구분	66세	
	남	여
주계약	4,554원	3,579원
장기요양(1~인지지원등급)주야간보호보장	10,674원	21,174원
장기요양(1~5등급)재가급여특약	47,605원	85,635원
합산보험료	62,833원	110,388원



<장기요양재가 강화 PLAN>

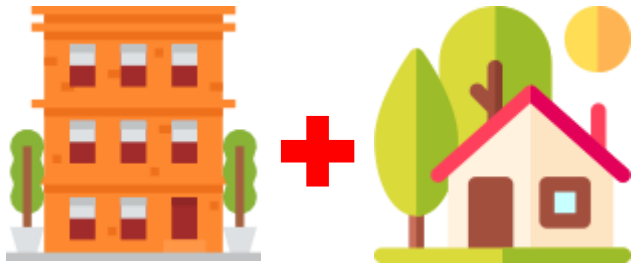
※가입기준: 해약환급금미지급형, 종신만기, 20년납, 타 특약 110세 만기, 일반심사형, 월납 기준

구분	40세		50세		60세	
	남	여	남	여	남	여
주계약	2,032원	1,738원	2,661원	2,232원	3,613원	2,936원
장기요양(1~인지지원등급)주야간보호보장	3,756원	8,478원	5,298원	11,742원	7,878원	16,608원
장기요양(1~인지지원등급)복지용구보장특약	4,011원	7,971원	5,682원	11,109원	8,436원	15,780원
장기요양(1~5등급)방문요양보장특약	7,722원	16,197원	10,956원	22,572원	16,326원	32,130원
장기요양(1~5등급)재가급여특약	10,140원	20,640원	14,283원	28,554원	21,165원	40,377원
합산보험료	27,661원	55,024원	38,880원	76,209원	57,418원	107,831원

<인지지원부터 보장 PLAN>

※가입기준: 해약환급금미지급형, 종신만기, 20년납, 타 특약 110세 만기, 일반심사형 월납 기준

구분	40세		50세		60세	
	남	여	남	여	남	여
주계약	2,032원	1,738원	2,661원	2,232원	3,613원	2,936원
장기요양 진단비(1~인지지원등급)	11,540원	17,330원	16,400원	24,150원	25,430원	36,580원
장기요양(1~인지지원등급)주야간보호보장	3,756원	8,478원	5,298원	11,742원	7,878원	16,608원
장기요양(1~인지지원등급)복지용구보장특약	4,011원	7,971원	5,682원	11,109원	8,436원	15,780원
장기요양(1~5등급)방문요양보장특약	7,722원	16,197원	10,956원	22,572원	16,326원	32,130원
합산보험료	29,061원	51,714원	40,997원	71,805원	61,683원	104,034원



## <시설 + 재가 PLAN>



※가임기준: 해약환급금미지급형, 종신만기, 20년납, 타 특약 110세 만기, 일반심사형, 월납 기준

구분	40세		50세		60세	
	남	여	남	여	남	여
주계약	2,032원	1,738원	2,661원	2,232원	3,613원	2,936원
장기요양(1~인지지원등급)주야간보호보장	3,756원	8,478원	5,298원	11,742원	7,878원	16,608원
장기요양(1~인지지원등급)복지용구보장특약	4,011원	7,971원	5,682원	11,109원	8,436원	15,780원
장기요양(1~5등급)방문요양보장특약	7,722원	16,197원	10,956원	미가입	16,326원	미가입
장기요양(1~3등급)시설급여보장특약	3,335원	10,410원	4,695원	14,420원	6,920원	20,370원
장기요양(1~5등급)재가급여특약	16,900원	34,400원	23,805원	47,590원	35,275원	67,295원
합산보험료	37,756원	79,194원	53,097원	87,093원	78,448원	122,989원



해약환급금일부지급형  
치매간병은 동양생명

세 가지

추천 PLAN



<강화 PLAN>

<인지지원부터 보장 PLAN>

<시설 + 재가 PLAN>

구 분	<가동 PLAN>	<장기요양재가 강화 PLAN>	<인지지원부터 보장 PLAN>	<시설 + 재가 보장 PLAN>
주계약	100만원	100만원	100만원	100만원
장기요양 진단비(1~인지지원등급)	-	-	1,000만원	-
장기요양(1~인지지원등급)주야간보호보장	60만원	60만원	60만원	60만원
장기요양(1~인지지원등급)복지용구 보장특약	-	30만원	30만원	-
장기요양(1~5등급)방문요양보장특약	-	-	-	-
장기요양(1~3등급)시설급여보장특약	-	-	-	50만원
장기요양(1~5등급)재가급여특약	50만원	30만원	-	50만원

<가동 PLAN>

※가입기준: 해약환급금일부지급형, 종신만기, 20년납, 타 특약 110세 만기, 일반심사형, 월납 기준

구분	40세		50세		60세	
	남	여	남	여	남	여
주계약	2,172원	1,871원	2,814원	2,380원	3,779원	3,097원
장기요양(1~인지지원등급) 주야간보호보장	4,128원	9,354원	5,742원	12,750원	8,412원	17,760원
장기요양(1~5등급) 재가급여특약	18,265원	37,305원	25,370원	50,860원	37,050원	70,855원
합산보험료	24,565원	48,530원	33,926원	65,990원	49,241원	91,712원

<가동 PLAN 환급률>

해약환급률 (남)	5년시점	10년시점	20년시점	30년시점	40년시점	50년시점
40대	40.07%	45.87%	108.85%	108.82%	192.04%	156.56%
50대	39.72%	45.5%	106.74%	139.05%	113.36%	67.53%
60대	38.16%	42.35%	95.80%	78.10%	46.53%	-

<장기요양재가 강화 PLAN>

※가입기준: 해약환급금일부지급형, 종신만기, 20년납, 타 특약 110세 만기, 일반심사형, 월납 기준

구분	40세		50세		60세	
	남	여	남	여	남	여
주계약	2,172원	1,871원	2,814원	2,380원	3,779원	3,097원
장기요양(1~인지지원등급)주야간보호보장	4,128원	9,354원	5,742원	12,750원	8,412원	17,760원
장기요양(1~인지지원등급)복지용구보장특약	4,668원	9,330원	6,471원	12,714원	9,414원	17,685원
장기요양(1~5등급)재가급여특약	10,959원	22,383원	15,222원	30,516원	22,230원	42,513원
합산보험료	21,927원	42,938원	30,249원	58,360원	43,835원	81,055원

<장기요양재가 강화 PLAN>

해약환급률 (남)	5년시점	10년시점	20년시점	30년시점	40년시점	50년시점
40대	39.12%	44.78%	106.18%	143.57%	186.32%	152.15%
50대	38.73%	44.37%	104.07%	135.06%	110.29%	66.54%
60대	37.20%	41.31%	93.20%	76.11%	45.92%	-



<인지지원부터 보장 PLAN>

※가입기준: 해약환급금일부지급형, 종신만기, 20년납, 타 특약 110세 만기, 일반심사형, 월납 기준

구분	40세		50세		60세	
	남	여	남	여	남	여
주계약	2,172원	1,871원	2,814원	2,380원	3,779원	3,097원
장기요양(1~인지지원등급)주야간보호보장	4,128원	9,354원	5,742원	12,750원	8,412원	17,760원
장기요양(1~인지지원등급)복지용구보장특약	4,668원	9,330원	6,471원	12,714원	9,414원	17,685원
장기요양 진단비(1~인지지원등급)	12,390원	18,620원	17,370원	25,580원	26,500원	38,170원
합산보험료	23,358원	39,175원	32,397원	53,424원	48,105원	76,712원

<인지지원부터 보장 PLAN>

해약환급률 (남)	5년시점	10년시점	20년시점	30년시점	40년시점	50년시점
40대	35.78%	40.94%	96.75%	129.28%	165.07%	176.32%
50대	35.18%	40.16%	93.21%	119.01%	127.12%	123.46%
60대	32.85%	35.99%	80.15%	85.61%	83.15%	-

<시설 + 재가 PLAN>

※가입기준: 해약환급금일부지급형, 종신만기, 20년납, 타 특약 110세 만기, 일반심사형, 월납 기준

구분	40세		50세		60세	
	남	여	남	여	남	여
주계약	2,172원	1,871원	2,814원	2,380원	3,779원	3,097원
장기요양(1~인지지원등급) 주야간보호보장	4,128원	9,354원	5,742원	12,750원	8,412원	17,760원
장기요양(1~5등급) 재가급여특약	18,265원	37,305원	25,370원	50,860원	37,050원	70,855원
장기요양(1~3등급) 시설급여보장특약	3,660원	11,505원	5,075원	15,685원	7,370원	21,825원
합산보험료	24,565원	60,035원	39,001원	81,675원	56,611원	113,537원

<시설 + 재가 PLAN>

해약환급률 (남)	5년시점	10년시점	20년시점	30년시점	40년시점	50년시점
40대	40.02%	45.79%	108.64%	147.24%	192.66%	156.72%
50대	39.64%	45.39%	106.55%	139.43%	113.42%	66.83%
60대	38.07%	42.30%	96.05%	78.14%	46.04%	-

## 25년 05월 주요상품안내

▶ 사망부터 연금까지 라이프사이클 **ALL-COVER**

# [무]수호천사 5배더행복한종신보험





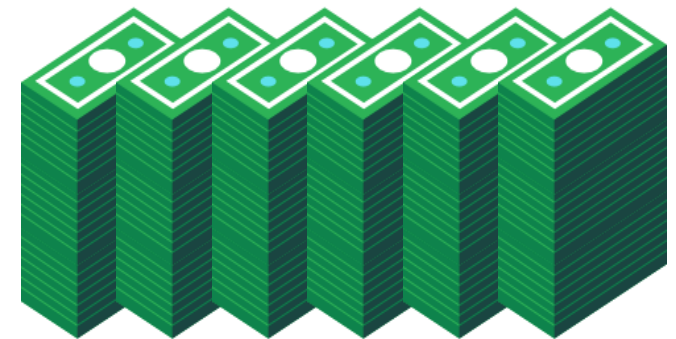
사망보험금 가입금액 **X5**배 체증  
[무]수호천사 **5배더행복한종신보험**

5배!!



- ▶ 가입금액대비 5배 사망보험금 보장
  - 1~11년: 보험가입금액 100% + 매년 30% 정액체증
  - 11~15년: 보험가입금액 400% + 매년 20% 정액체증
- ▶ 높은해약환급금 탑재
  - 10년 시점 해약환급금 110%, 15년 시점 해약환급금 120%
- ▶ 신규 연금전환 옵션 탑재
  - 5배플러스종신연금형, 암케어연금형 탑재
- ▶ 연령별/나이별 장기유지보너스 지급
  - 10년 시점 최대 21.3% / 15년 시점 최대 18.4%

**x5**

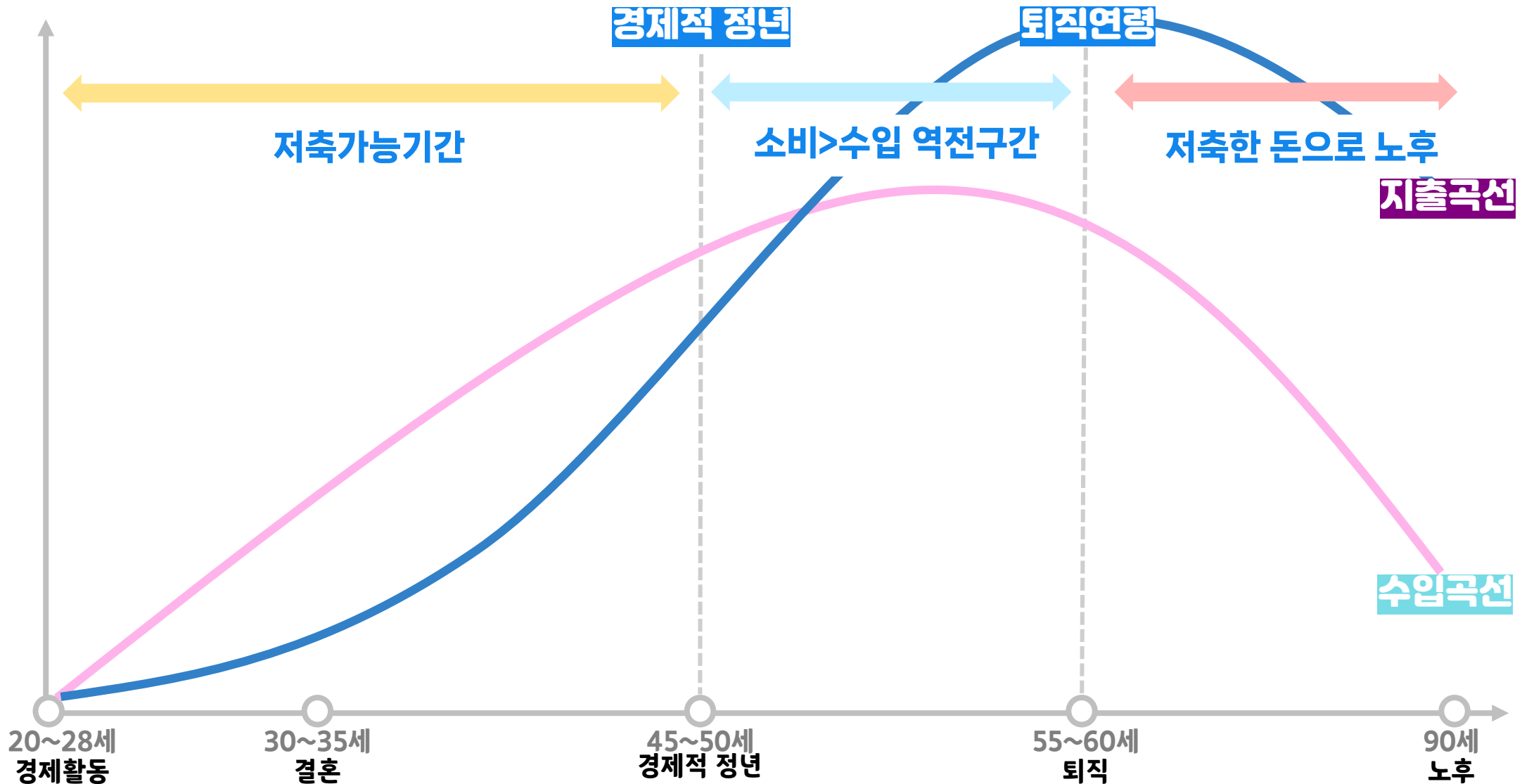


(무) 수호천사 5배더행복한종신보험 세부내용 안내

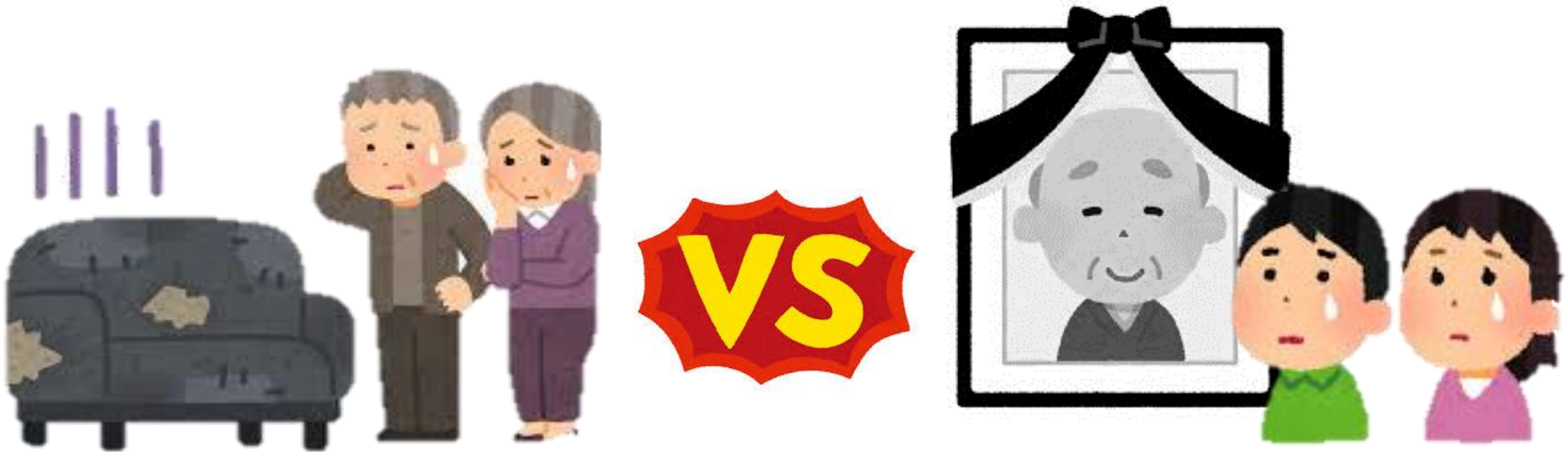
상품명		(무)수호천사 5배더행복한종신보험
상품유형		해약환급금 일부지급형
적용이율		10년 内 2.75% / 10년 後 2.0%
납입기간		15년납
가입형태		일반가입형/간편가입형(3)
가입나이		25세 ~ 65세
이율유형		금리확정형
납입면제		질병 및 재해 장해 50% 이상
최소가입금액		가입금액 500만원
사망보험금	1년경과 전	보험가입금액 100%
	1년~11년	보험가입금액의 100% + 매년 30% 정액 체증
	11년~15년	보험가입금액의 400% + 매년 20% 정액 체증
	15년 시점 계약해당일	보험가입금액의 500%
부가기능		사망+연금 가입금액 5배 보장 옵션, 암연금전환(종진단 시 2배 보장) UL종신전환(10년 후 전환가능), 추가납입특약, 납입면제특약, 환급특약
유지보너스		10년 시점, 15년 시점



## 인간의 라이프사이클 동안 벌수 있는 돈은 한정적이다!!!



## 노후에 많이하는 걱정은?? 연금 & 사망 후 가족생계



65세 이상  
월 평균 연금  
**60만원**

출처: 통계청 '연금통계'

개인파산신청자  
중 60세 ↑ 1명  
**43%**

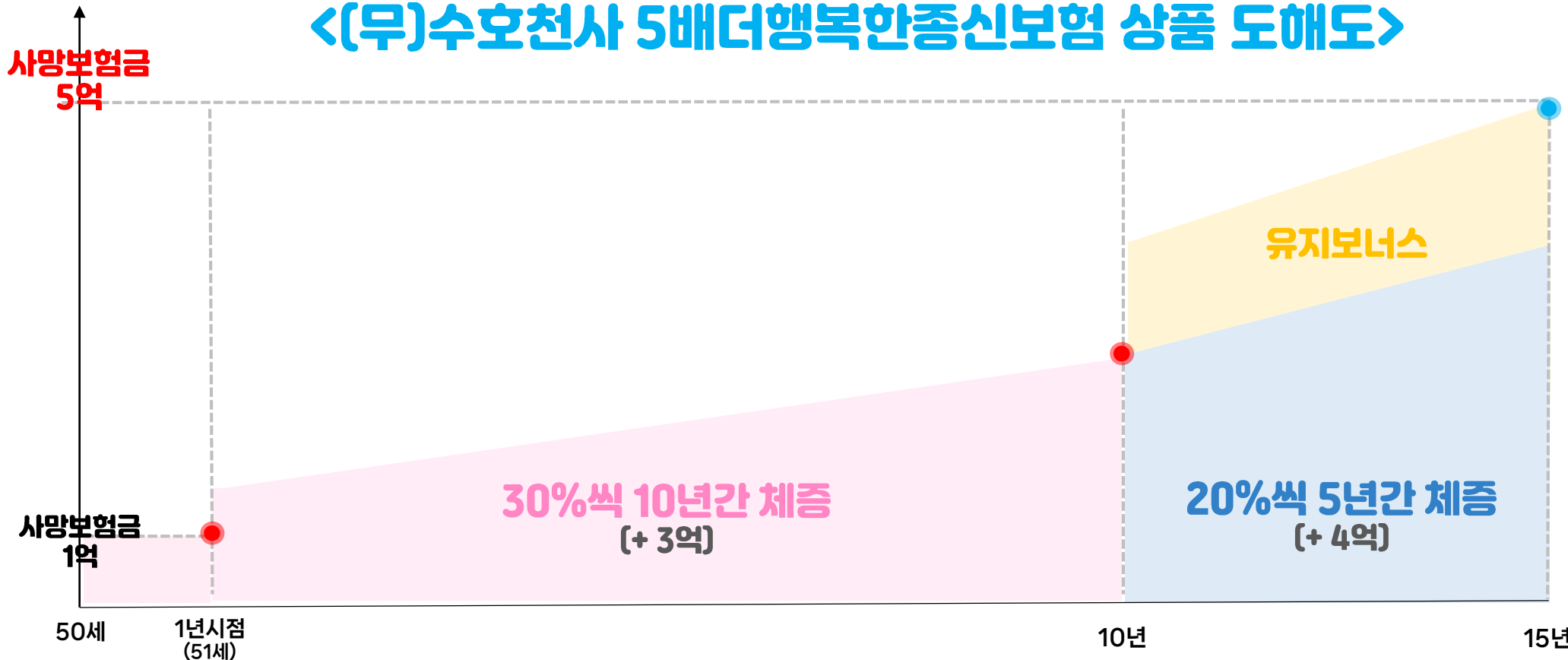
출처: 법원행정처 & '2025 노인실태 조사'

10명중 7명  
장례비 부담  
**69.5%**

출처: 한국소비자원 '평균장례비용' 보도자료

장례 합계비용  
최대  
**2,260만**

## <(무)수호천사 5배더행복한종신보험 상품 도해도>



### <가입설계기준>

50세, 남, 15년납  
가입금액 1억원,  
66세연금전환  
월 1,987,500원

	10년	15년
납입보험료	2억 3,850만	3억 5,775만
사망보험금	4억 2,312만	5억 6,932만
해약환급금	2억 6,235만	4억 2,930만
가입금액 대비 사망보험금	<b>423.1%</b>	<b>569.3%</b>



어서와~ 동양은 처음이지??



15년 시점 5배 사망보험금 준비가능!!  
(높은 해약환급률 + 연금전환 기능 탑재)

		40세		50세		60세	
		남	여	남	여	남	여
월 보험료		514,042원	504,730원	516,750원	500,808원	500,220원	519,624원
가입금액		3,100만원	3,400만원	2,600만원	2,800만원	2,100만원	2,400만원
환급률	10년시점	110.0%	110.0%	110.0%	110.0%	105.0%	105.0%
	15년시점	120.0%	120.0%	120.0%	120.0%	115.0%	115.0%
	20년시점	122.4%	122.3%	122.6%	122.4%	117.4%	117.0%
사망보험금	10년시점	1억 2,782만	1억 3,827만	1억 1,001만	1억 1,616만	8,933만	9,932만
	15년시점	1억 7,054만	1억 8,358만	1억 4,802만	1억 5,506만	1억 2,168만	1억 3,366만
	20년시점	1억 7,900만	1억 9,250만	1억 5,564만	1억 6,281만	1억 2,805만	1억 4,038원
	최초 가입 금액 대비	5.77배	5.66배	5.98배	5.81배	6.09배	5.84배

※ 상기 금액은 유지보너스를 포함한 금액입니다.

# (무)5배더행복한종신보험 연금전환시 도해도

※가입설계: 50세 남자, 일반심사형, 15년납 가입금액 5,000만원, 5배플러스종신연금형 65세 연금전환



50세 남자, 15년납,  
가입금액 5,000만  
원 보험료 993,750원

환금률 110%

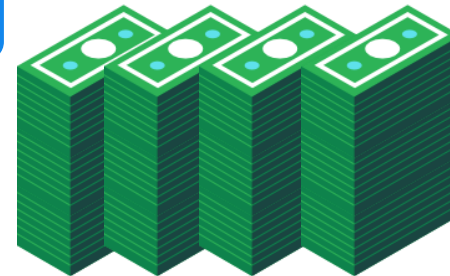
사망보험금  
2억 5,000만

계약자 적립액  
2억 1,554만

환금률 120%

연금전환

年 연금액 932만



가입

10년

15년

사망시

50세

<연금수령 시뮬레이션>

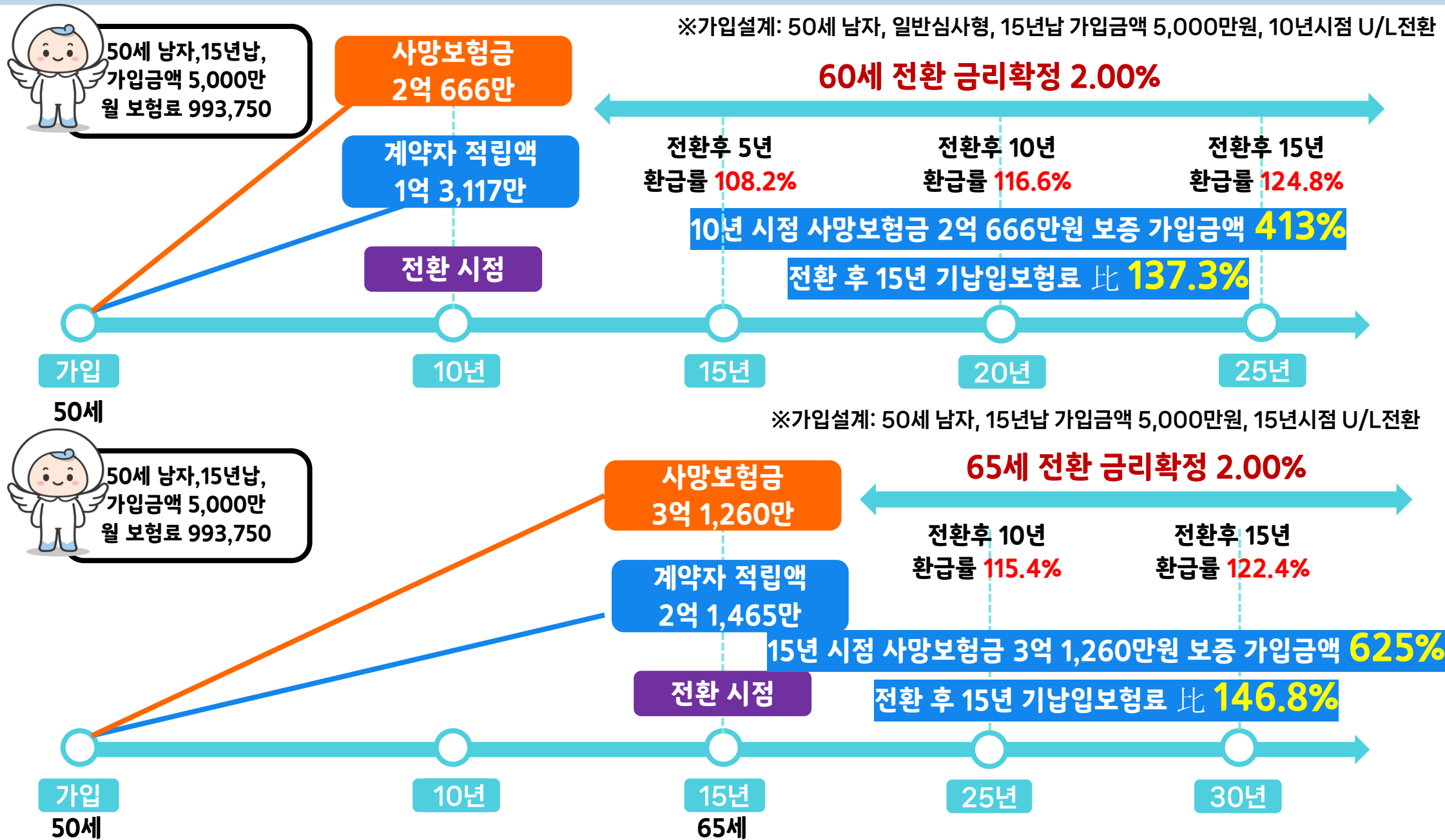
가입금액 500% 이상보장

	65세	70세	75세	80세	85세	90세	100세
연금수령액	932만	5,596만	1억 260만	1억 4,924만	1억 9,587만	2억 4,251만	3억 3,579만
사망보험금	2억 4,067만	1억 9,403만	1억 4,739만	1억 75만	5,412만	748만	-
보장 총 금액	2억 5천만	2억 5천만	2억 5천만	2억 5천만	2억 5천만	2억 5천만	3억 3,579만

※ 상기 금액은 유지보너스를 포함한 금액입니다.

※ 본 자료는 사내 교육을 목적으로 제작 · 사용하는 편집자료로서, 고객에게 교부하거나 배포할 수 없으며, 보험안내자료광고(선전물)로 오인토록 사용하는 것은 법규에 의해 책임을 묻고 있습니다.

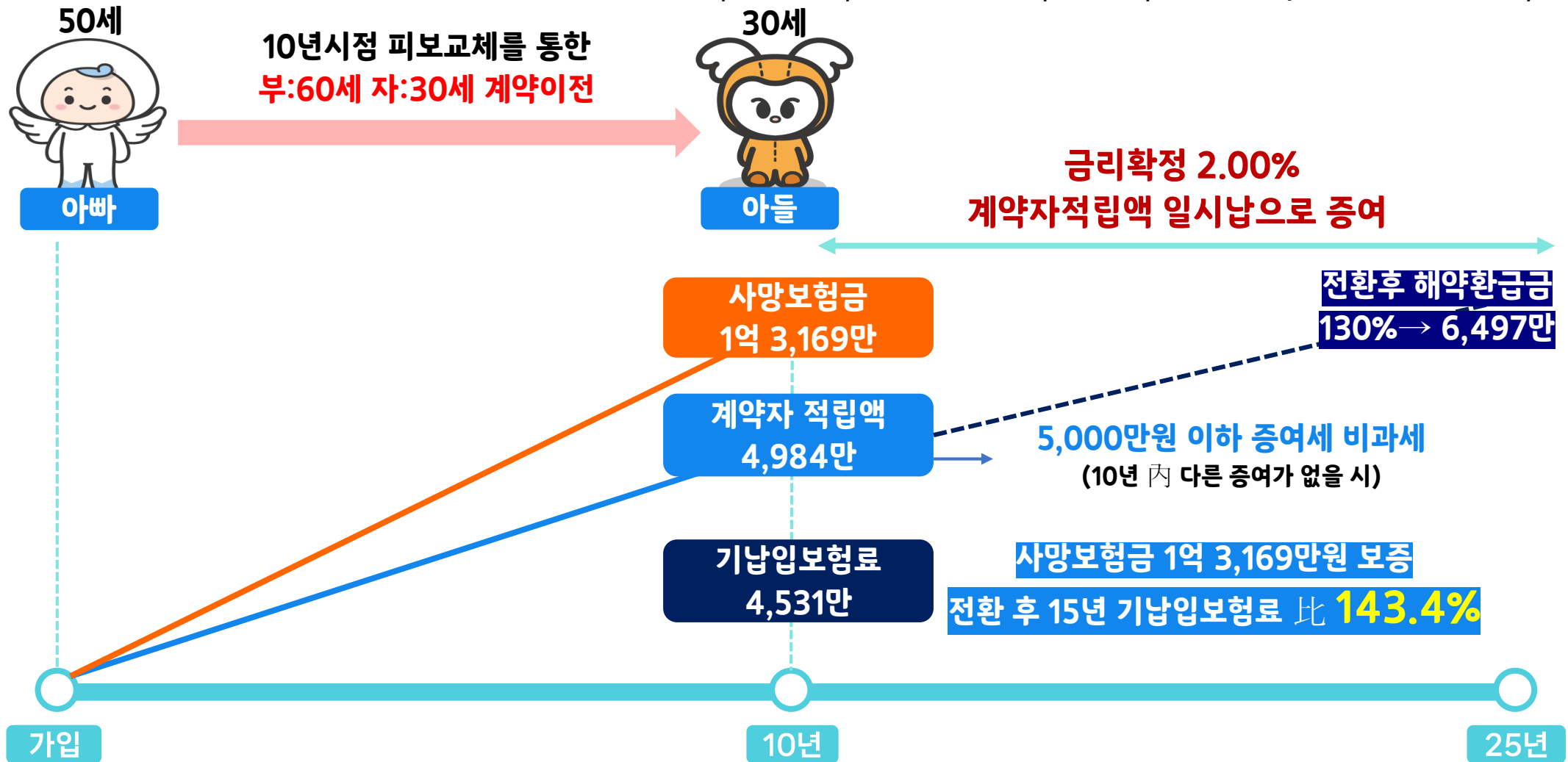
# (무)5배더행복한종신보험 U/L 전환시 도해도



※ 상기 금액은 유지보너스를 포함한 금액입니다.

# (무)5배더행복한종신보험 세대이전 도해도

※가입설계: 50세 남자, 일반심사형, 15년납 가입금액 1,900만원, 10년 시점 피/보 교체 월 보험료 377,625원



## 사망보험금과 증여를 한번에 해결하는 세대이전 PLAN

※ 상기 금액은 유지보너스를 포함한 금액입니다.

※ 본 자료는 사내 교육을 목적으로 제작 · 사용하는 편집자료로서, 고객에게 교부하거나 배포할 수 없으며, 보험안내자료광고(선전물)로 오인토록 사용하는 것은 법규에 의해 책임을 묻고 있습니다.

## 25년 05월 주요상품안내

### ▶ 모바일 영업지원 사용자 메뉴얼

# 모바일 영업지원 개선





## 모바일영업지원 주요 개선사항

### 1 UI/UX 전면 개편



- 모바일영업지원 전체 화면 디자인 및 사용성 개선
- 영업채널별 설계사/관리자 메인 화면 전면 개편
- 전체 메뉴 구조 개선  
> 메뉴 구조를 3단계 → 2단계 단축하여 사용성 ↑
- 복잡한 조회조건 화면 개선으로 사용자의 편의성 향상  
> 조직계보 및 조회조건(기본/옵션) 분리

### 2 주요업무 서비스 추가



- 주요업무 서비스 추가  
> 플랜가입설계, 청약입력, 초회보험료 입금처리, 청약확정취소, 미니보험 발송 등
- GA엔젤라운지 서비스 추가  
> 신규/기존 고객동의, 가입설계서 발송, 모바일청약 발송
- 모바일영업지원에서 미러링을 통한 엔젤플래너(PC) 사용자 교육 지원

### 3 플랜을 통한 가입설계 및 청약입력



- 기존/가상고객이 가입 가능한 추천 및 마이플랜 제공
- 선택한 플랜으로 보험료계산, 전산심사, 가입설계 이력 등 저장
- 가입설계서 출력 기능으로 고객에게 알림톡 발송
- 심사사 동의 고객의 경우 고지 입력에 따른 심사사 결과 조회 가능
- 가입설계 저장시 이력관리 화면(PC/Tablet/Mobile)에서 조회 가능



- Step형 구성의 순차적 진행으로 사용성 ↑
- 기본값을 세팅으로 입력 정보 최소화 → 시간 단축
- 가입설계이력관리, 청약진행현황에서 청약입력 화면으로 이동하여 진행 가능  
> PC/Tablet에서 저장 후 Mobile에서 진행 가능
- 모바일/FACE청약 발송 및 미러링 서비스 가능
- 서면청약의 경우 청약서류 다운로드 기능 추가



감사합니다

교GA영업2팀202504-002호, 2025.04.28